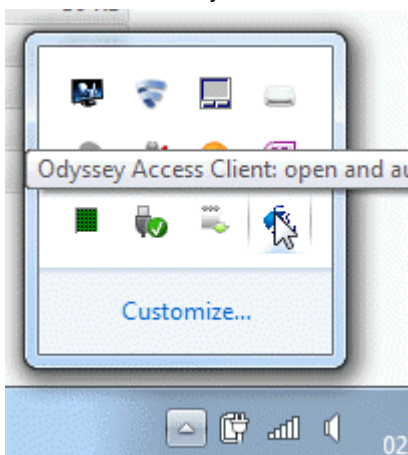


Eduroam met Odyssey Access Client op Windows 7

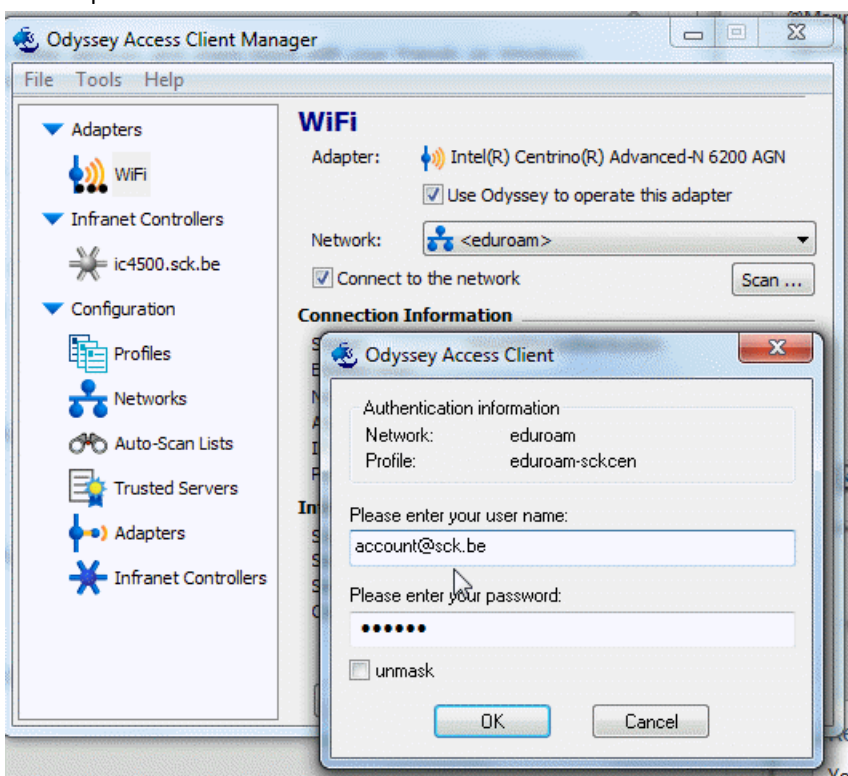
- 1. In dit geval is de SCK-CEN odyssey client actief.**
Normaal is het netwerk eduroam vooraf ingesteld door ICT.
- 2. Zorg ervoor dat je draadloze ontvanger aanstaat.**
Op veel computers is een apart 'WiFi' knopje en een verklikkerlichtje om WiFi in- of uit te schakelen.
Zorg ervoor dat de WiFi-ontvanger aanstaat.

Het 'eduroam' netwerk kiezen

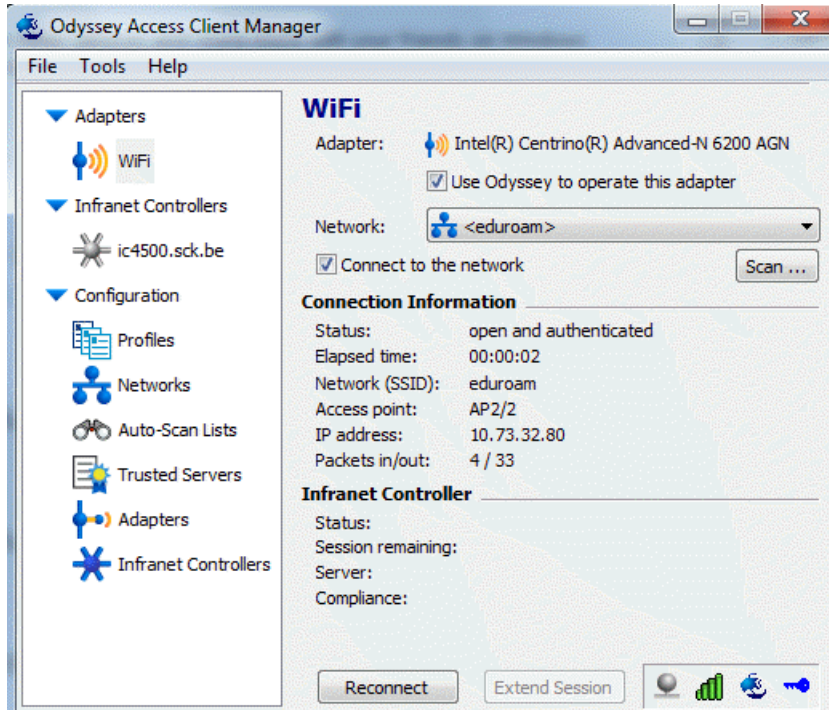
- In Windows 7 vind je rechts onderaan, bij het klokje, een icoontje voor odyssey netwerken.



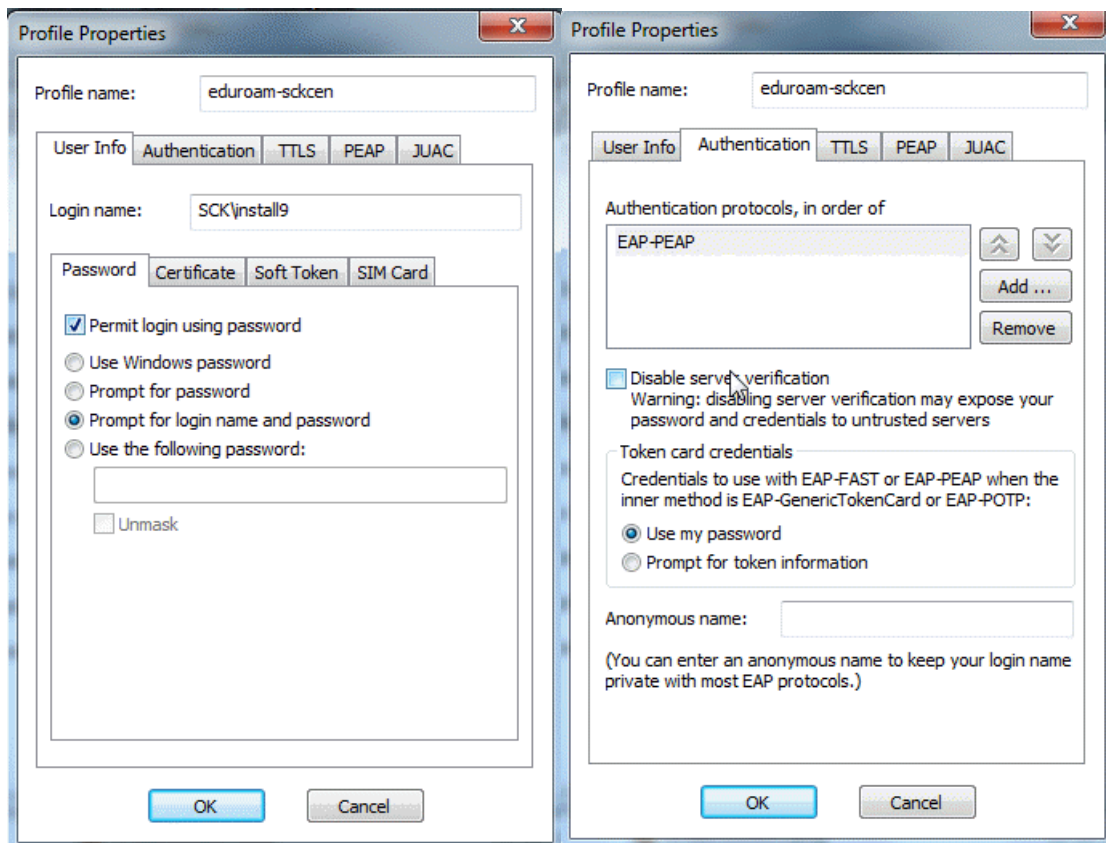
- Klik het icoontje aan. Kies bij Network: eduroam en vink de vakjes aan voor "Use Odyssey to operate this adapter" en "Connect to the network"

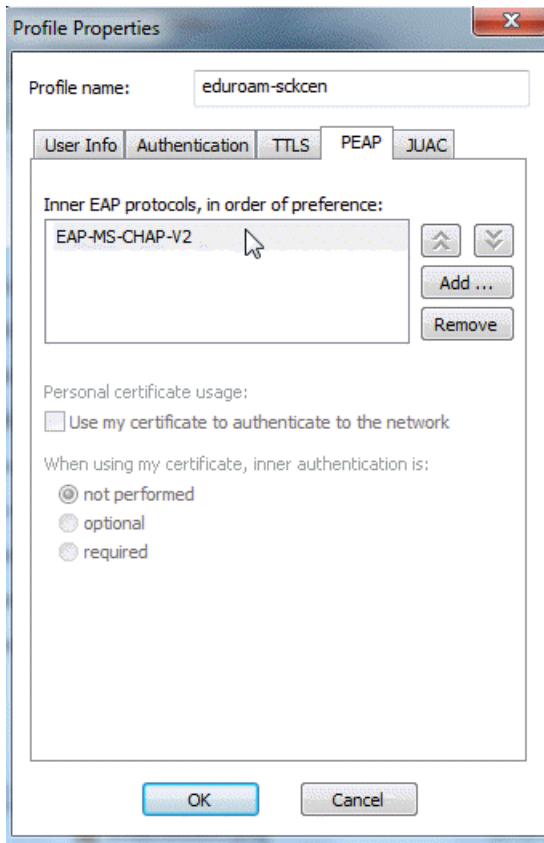


- Daarna wordt de verbinding opgestart.



- Als het profiel niet aanwezig is, kan je dit ook manueel aanmaken : Dit zijn de instellingen van profiel eduroam-sckcen





- En dit is de netwerkinstelling voor netwerk eduroam.

